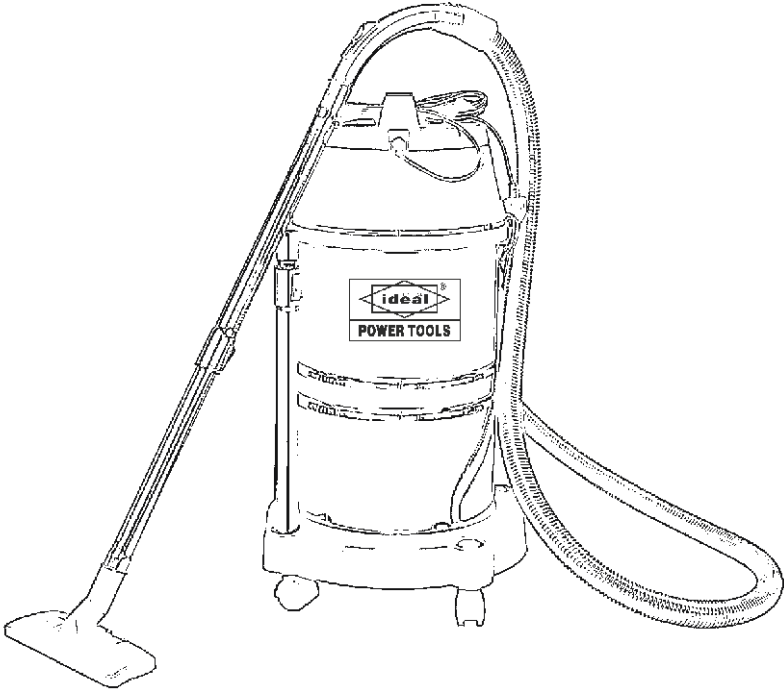


VACUUM CLEANER

Original Operating Instructions

ID VC50HQ
Part No.:29015



Read though carefully and understand these instructions before use.

SAFETY INSTRUCTIONS & WARNINGS

IMPORTANT SAFETY INSTRUCTIONS

For your safety: Carefully read and understand all instructions, this appliance complies with mandatory safety regulations for electrical equipment. However, improper use will harm personal and property, please read these instructions carefully before turning on machine.



1. When using electrical appliances, you must follow basic precautions.
2. Do not allow other uses and unattended operation.
3. Check that the electrical voltage is correct before use.
4. Do not use the air outlet directly against people or animals when using this product.
5. The manufacturer can not be liable for damages due to improper use or improper operation.
6. If the power cord is damaged, contact your local service personnel or dealer qualified personnel for replacement to avoid danger.
7. Do not inhale flammable, toxic liquids, such as gasoline, oil, acids or other volatile substances, to avoid dangerous hazards.
8. Only relevant professionals can repair electrical equipment. Improper repairs may result in considerable risk.
9. Do not store the appliance directly at high temperatures such as hot stoves or heat sinks.
10. Do not use a cleaning agent or detergent containing solvent.
11. This device does not apply to children or those who lack experience with the use of relevant products unless they have been supervised or instructed to use the equipment to be responsible for their safety. Children should be supervised to ensure that they do not play the device.
12. Turn off the appliance when cleaning or removing it. Before cleaning or servicing the appliance, remove the plug from the socket and pull the plug out of the socket.
13. Unauthorized parts or third party accessories may be dangerous to make the warranty invalid.
14. Always check whether the float is normal.
15. If you notice that the liquid leaks from your equipment, immediately turn it off and unplug the plug.
16. Do not use the appliance in a damp room.
17. Children should be supervised to ensure that they do not play the equipment, only the equipment stored in children can not access, safe and dry place to store.

18. Do not inhale hot dust ashes or sharp objects.
19. Do not touch the spectator directly when blowing. When the time to blow the children away.
Wear safety goggles.
20. Do not reverse the vacuum cleaner, causing damage to the motor
21. The hose can not be overly bent and forced to elongate, otherwise the hose will be deformed or damaged.
22. Do not allow the lid part to penetrate into the water or rinse with water to prevent water from entering the electronic parts. Leakage, proper operation: gently wipe the surface with a rag

IMPORTANT SAFETY INSTRUCTIONS

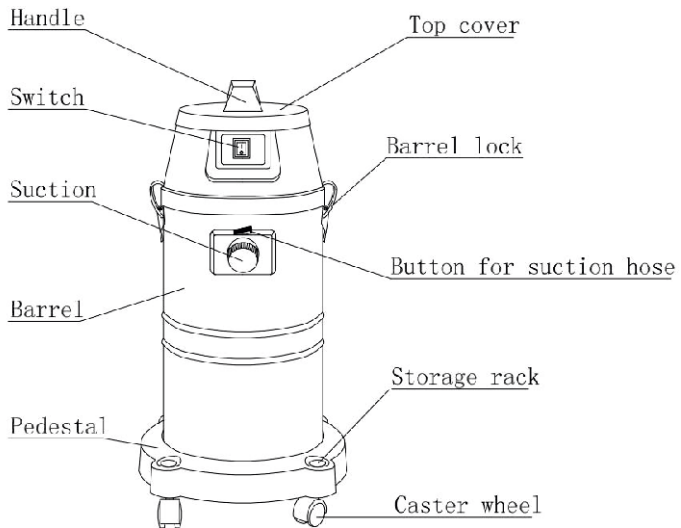


This appliance can be used by children aged from 8 years and above and persons with reduced physical, sensory or mental capabilities or lack of experience and knowledge if they have been given supervision or instruction concerning use of the appliance in a safe way and understand the hazards involved. Children shall not play with the appliance. Cleaning and user maintenance shall not be made by children without supervision. If the supply cord is damaged, it must be replaced by the manufacturer or its service agent or a similarly qualified person in order to avoid a hazard. Correct Disposal of this product This marking indicates that this product should not be disposed with other household wastes throughout the EU. To prevent possible harm to the environment or human health from uncontrolled waste disposal, recycle it responsibly to promote the sustainable reuse of material resources. To return your used device, please use the return and collection systems or contact the retailer where the product was purchased. They can take this product for environmental safe recycling.

Specification :

220-240V~	50/60Hz	1500W	50L
430 Stainless Steel Tank			Class II, IPX4

PRODUCT OVERVIEW

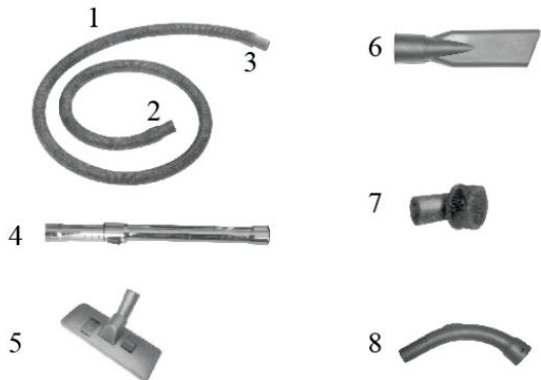


ACCESSORIES INCLUDING

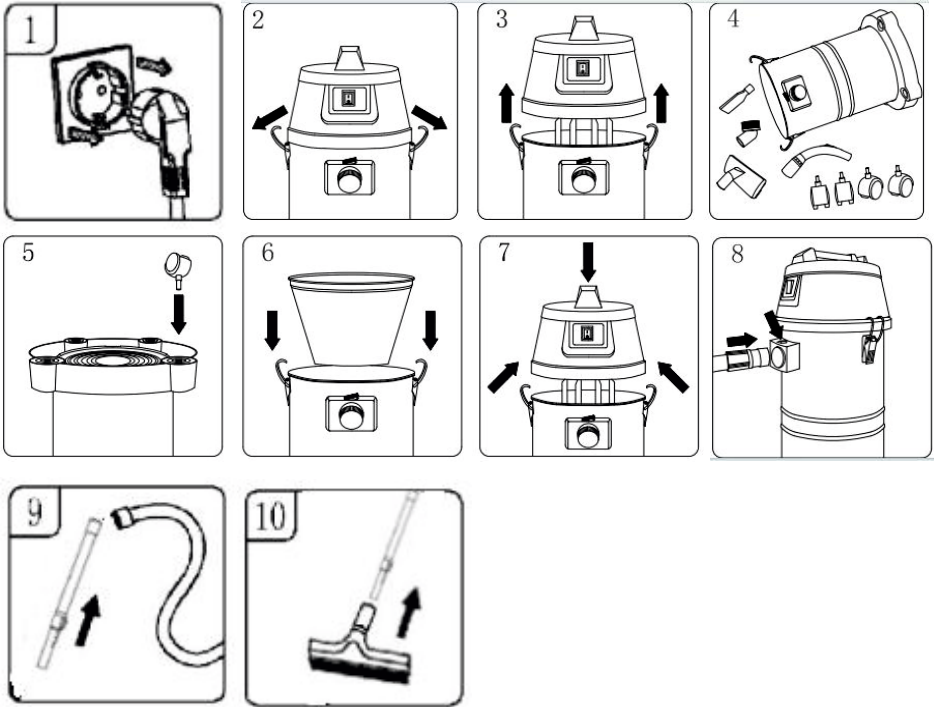
* According to different occasions to choose suitable accessories

1	Suction hose
2	Short Connector
3	Long Connector
4	Telescopic Pipe
5	Floor Nozzle
6	Crevice Tool
7	Dust Brush
8	Handle

Accessories



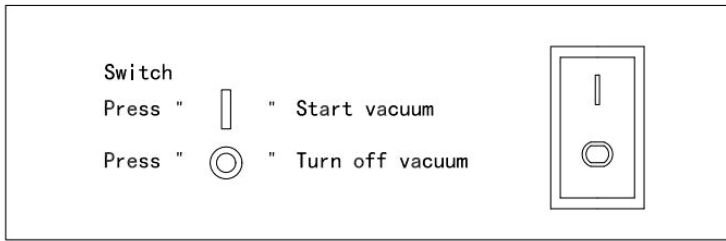
INSTALLATION



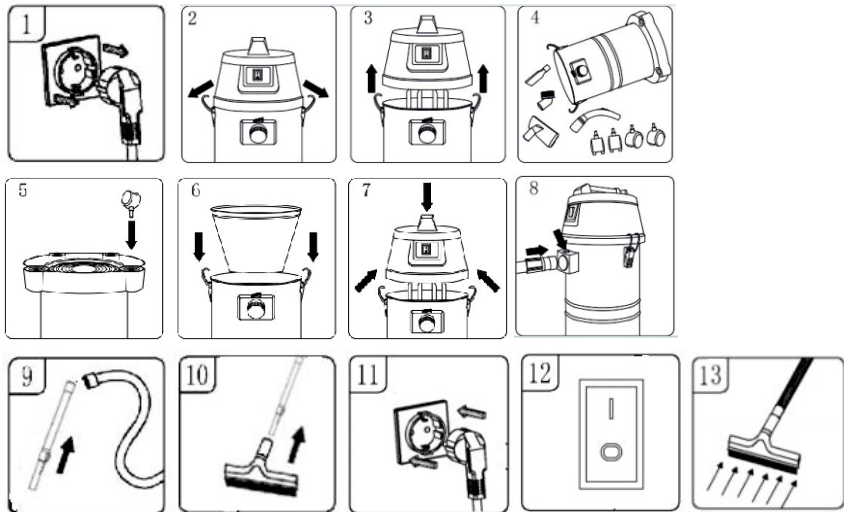
CAUTION Make sure that the power cord plug and socket are de-energized when assembling the vacuum cleaner

OPEN THE VACUUM CLEANER

1. Make sure the power cord is disconnected from the socket (Fig.1)
2. Loose Clips (Fig.2)
3. Lift the nose from the dust barrel and take out the white filter bag.(Fig.3)
4. Take out all accessories from the dust barrel.(Fig.4)
5. Install the wheels. Align the corresponding holes, pressure down, and install the four caster on the base.(Fig.5)
6. Put the white filter bag in the barrel.(Fig.6)
7. Place the top power on the filter bag and lock it with both side soft he buckle.(Fig.7)
8. Press the red button on the adapter and insert the suction hose with connector to the adapter to make sure they are connected well.(Fig.8)
9. Connect the big end of the extension tube to the suction hose. Press the button on the tube to adjust the length of the tube you want.(Fig.9)
10. Optional brush, nozzle. Will be one end of the brush to plug in place.(Fig.10)

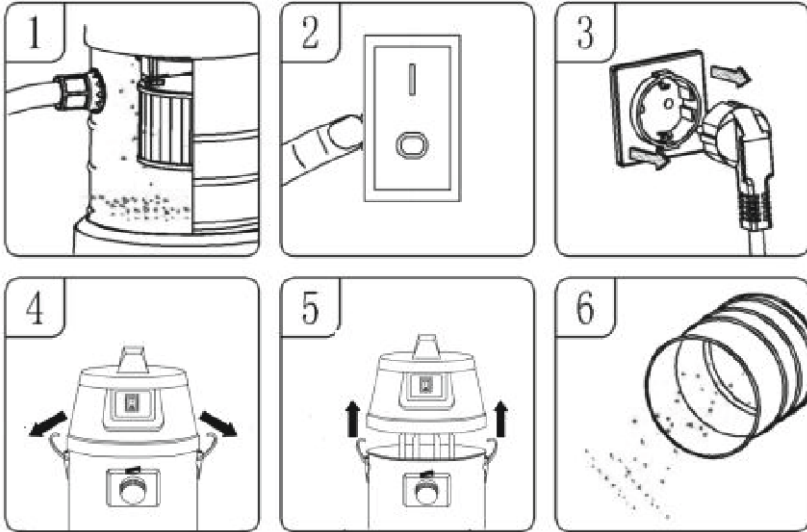


OPERATION OF VACUUMING DUSTS



1. Make sure that the power cord is disconnected the socket. (Fig.1)
2. Release the barrel lock. (Fig.2)
3. Lift the nose from the dust barrel and take out the white filter bag. (Fig.3)
4. Take out all accessories from the dust barrel. (Fig.4)
5. Install the wheels. Align the corresponding holes, pressure down, and install the four caster on the base. (Fig.5)
6. Put the white filter bag in the barrel. (Fig.6)
7. Place the to power on the filter bag and lock it with both side soft he buckle. (Fig.7)
8. Press the red button on the adapter and insert the suction hose with connector to the adapter to make sure they are connected well. (Fig.8)
9. Press the red button on the adapter and insert the suction hose with connector to the adapter to make sure they are connected well. (Fig.9)
10. Optional brush, nozzle. Will be one end of the brush to plug in place. (Fig.10)
11. Insert the power cord. (Fig.11)
12. Press on the switch button. (Fig. 12)
13. Start the vacuum. (Fig. 13)

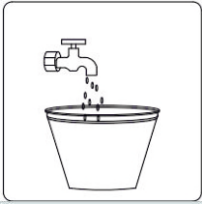
**WARNING: Do not suck dust with liquid at the same
Operation when dusts tank is full**



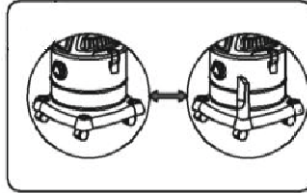
1. The dust bar release full of dust.(Fig.1)
2. Turn off the switch.(Fig.2)
3. Unplug the power cord.(Fig.3)
4. Release the barrel lock.(Fig.4)
5. Raise the nose assembly from the dust container.(Fig.5)
6. Pour out the garbage.(Fig.6)

FILTER BAG CLEANING

Filter bag should be taken out and washed by clean and warm water when it was covered with dust, you can use the litmusless scour to wash



APPLICATION FOR ACCESSORIES



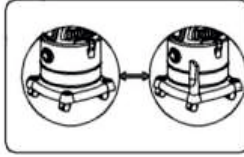
Storage brush, crevice nozzle, floor nozzle, tubes.

MAINTENANCE

1. After cleaning the barrels, filters and related accessories, check if leaks. After each use, clean the filter and do not use a wet filter at all times.
2. Check the plug if damage, place the plug.
3. Check whether there is something plug the air intake, if any, please clean.
4. Carefully put the machine, do not beat
5. Keep the machine dry
6. if filter covered with dust, wash with cold water, if necessary, may also use neutral detergent cleaning, Do not use corrosive objects to clean. Do not put entire head directly in the water cleaning.
7. Do not let the machine work for a long time, each working time is best in 2 hours, otherwise will reduce the machine life.
8. after a long time the filter will be covered the dust, suction will be weakened. To avoid the weakening of suction, always clean the filter.
9. if any abnormal vibration or noise or smell, Must immediately stop using the machine, and maintenance.



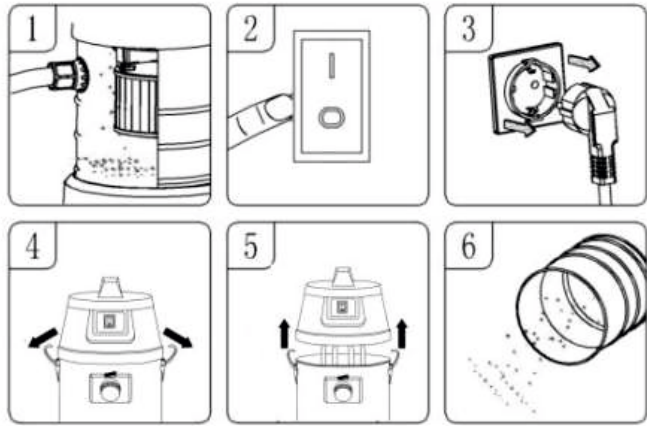
تطبيق للملحقات



فرشاة التخزين، فوهة الشقوق، فوهة الأرضية، الأنابيب.

الصيانة

1. بعد تنظيف البراميل والمرشحات والملحقات ذات الصلة، تحقق من عدم وجود تسربات. بعد كل استخدام، نظف المرشح ولا تستخدم مرشحا مبللا في جميع الأوقات.
2. تحقق من القابس إذا كان تالفا، ضع القابس.
3. تحقق مما إذا كان هناك شيء يسد مدخل الهواء، إذا وجد، يرجى التنظيف.
4. ضع الجهاز بعناية، لا تضربه.
5. حافظ على الجهاز جافا.
6. إذا كان الفلتر مغطى بالغبار، اغسله بالماء البارد، إذا لزم الأمر، يمكنك أيضا استخدام منظف محايد للتنظيف، لا تستخدم أشياء تأكلية للتنظيف. لا تضع الرأس بالكامل مباشرة في الماء للتنظيف.
7. لا تترك الجهاز يعمل لفترة طويلة، كل وقت عمل هو الأفضل في غضون ساعتين، وإلا سيقلل من عمر الجهاز.
8. بعد فترة طويلة، سيغطي الغبار الفلتر، وسيضعف الشفط. لتجنب ضعف الشفط، نظف الفلتر دائما.
9. إذا كان هناك أي اهتزاز أو ضوضاء أو رائحة غير طبيعية، يجب التوقف فورا عن استخدام الجهاز والصيانة.



1. شريط تحرير الغبار ممتلئ بالغبار. (الشكل ١)
2. أوقف تشغيل المفتاح. (الشكل ٢)
3. افصل سلك الطاقة. (الشكل ٣)
4. حرر قفل الأسطوانة. (الشكل ٤)
5. ارفع مجموعة الأنف من حاوية الغبار. (الشكل ٥)
6. اسكب القمامة. (الشكل ٦)

تنظيف كيس الفلتر

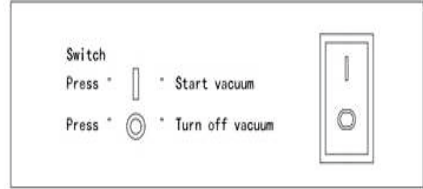
يجب إخراج كيس الفلتر وغسله بماء نظيف ودافئ عندما يكون مغطى بالغبار، ويمكنك استخدام مكنسة خالية من ورق عباد الشمس لغسله

1. تأكد من فصل سلك الطاقة عن المقبس. (الشكل ١)
2. حرر قفل الأسطوانة. (الشكل ٢)
3. ارفع الأنف من أسطوانة الغبار وأخرج كيس الفلتر الأبيض. (الشكل ٣)
4. أخرج جميع الملحقات من أسطوانة الغبار. (الشكل ٤)
5. قم بتثبيت العجلات، وقم بمحاذاة الفتحات المقابلة، واضغط لأسفل، وقم بتثبيت العجلات الأربع على القاعدة، (الشكل ٥)
6. ضع كيس الفلتر الأبيض في الأسطوانة. (الشكل ٦)
7. ضع الطاقة على كيس الفلتر وقم بقفله بإبزيم ناعم على كلا الجانبين. (الشكل ٧)
8. اضغط على الزر الأحمر الموجود على المحول وأدخل خرطوم الشفط مع الموصل إلى المحول للتأكد من توصيلهما جيدا. (الشكل ٨)
9. اضغط على الزر الأحمر الموجود على المحول وأدخل خرطوم الشفط مع الموصل إلى المحول للتأكد من توصيلهما جيدا. (الشكل ٩)
10. فرشاة اختيارية، فوهة. سيتم توصيل أحد طرفي الفرشاة في مكانه. (الشكل ١٠)
11. أدخل سلك الطاقة، (الشكل ١١)
12. اضغط على زر التبديل. (الشكل ١٢)
13. ابدأ تشغيل المكينة الكهربائية. (الشكل ١٣)

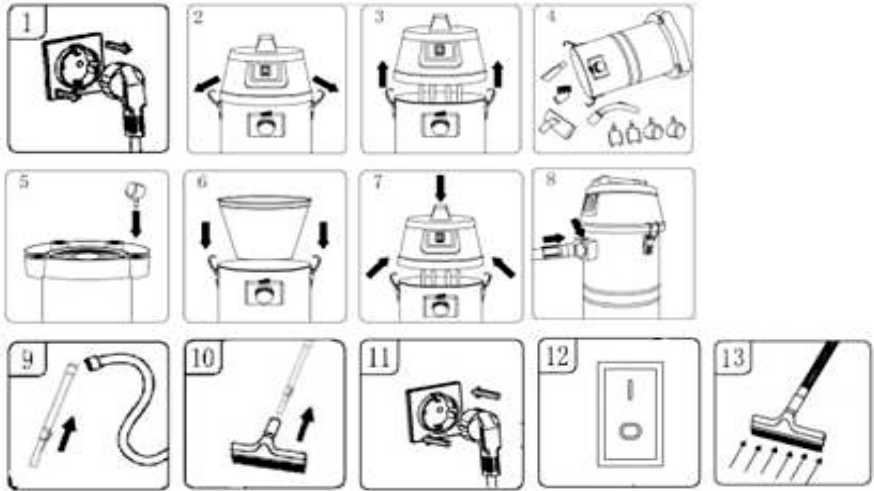
8. اضغط على الزر الأحمر الموجود على المحول وأدخل خرطوم الشفط مع الموصل إلى المحول للتأكد من توصيلهما جيدا. (الشكل ٨)
9. قم بتوصيل الطرف الكبير لأنبوب التمديد بخرطوم الشفط. اضغط على الزر الموجود على الأنبوب لضبط طول الأنبوب الذي تريده. (الشكل ٩)
10. فرشاة وفوهة اختيارية: سيتم وضع أحد طرفي الفرشاة في مكان التوصيل. (الشكل ١٠)

التحذير: لا تقم بامتصاص الغبار بالسائل في نفس الوقت عندما يكون خزان الغبار ممتلئا

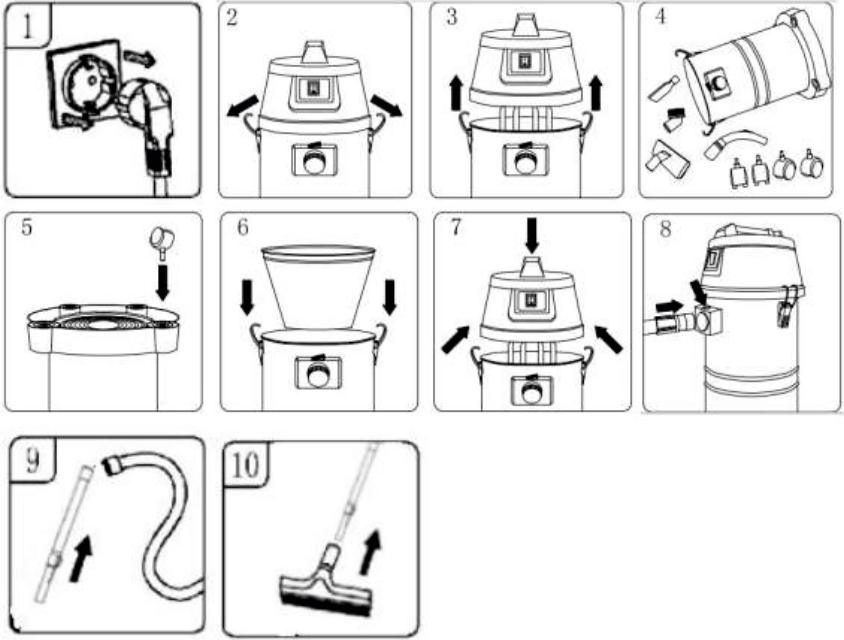
Switch	مفتاح
Press	اضغط على
Start vacuum	بدء تشغيل المكنسة الكهربائية
Press	اضغط على
Turn off vacuum	إيقاف تشغيل المكنسة الكهربائية



تشغيل المكنسة الكهربائية لشفط الغبار



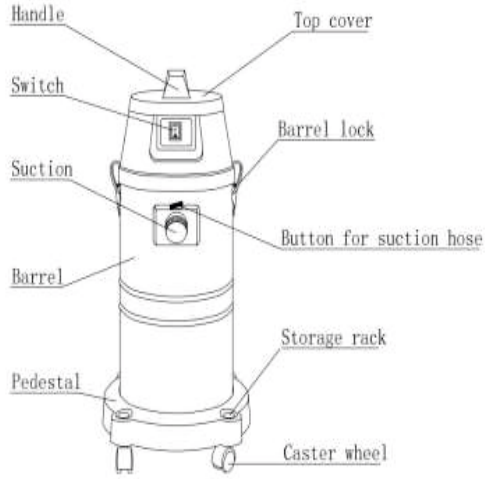
التركيب



التنبيه: تأكد من فصل التيار الكهربائي عن قابس ومقبس الطاقة عند تجميع المكنسة الكهربائية

1. تأكد من فصل سلك الطاقة عن المقبس (الشكل ١)
2. المشابك غير محكمة التثبيت (الشكل ٢)
3. ارفع الأنف من برميل الغبار وأخرج كيس الفلتر الأبيض. (الشكل ٣)
4. أخرج جميع الملحقات من برميل الغبار. (الشكل ٤)
5. قم بتثبيت العجلات. قم بمحاذاة الفتحات المقابلة، واضغط لأسفل، وقم بتثبيت العجلات الأربع على القاعدة. (الشكل ٥)
6. ضع كيس الفلتر الأبيض في البرميل. (الشكل ٦)
7. ضع الطاقة على كيس الفلتر وقم بقفله بإبزيم ناعم على كلا الجانبين. (الشكل ٧)

Handle	مقبض
Switch	مفتاح
Suction	شفط
Barrel	برميل
Pedestal	قاعدة
Top cover	غطاء علوي
Barrel lock	قفل برميل
Button for suction hose	زر لخرطوم
Storage rack	رف التخزين
Pedestal	قاعدة
Caster wheel	عجلة دوارة



الملحقات متضمنة

* وفقا للمناسبات المختلفة لاختيار الملحقات المناسبة

الملحقات

خرطوم الشفط	١
موصل قصير	٢
موصل طويل	٣
أنبوب تلسكوبي	٤
فوهة أرضية	٥
أداة الشقوق	٦
فرشاة الغبار	٧
مقبض	٨



15. إذا لاحظت أن السائل يتسرب من جهازك، فأوقف تشغيله على الفور وافصل القابس.
16. لا تستخدم الجهاز في غرفة رطبة.
17. يجب مراقبة الأطفال للتأكد من عدم لعبهم بالمعدات، ويجب تخزين المعدات في مكان آمن وجاف لا يمكن للأطفال الوصول إليه.
18. لا تستنشق الغبار الساخن أو الرماد أو الأشياء الحادة.
19. لا تلمس المتفرج مباشرة عند النفخ. عندما يحين وقت النفخ، ابتعد عن الأطفال. ارتد نظارات السلامة.
20. لا تقم بعكس اتجاه المكثفة الكهربائية، مما يتسبب في تلف المحرك.
21. لا يمكن نفي الخرطوم بشكل مفرط وإجباره على الاستطالة، وإلا فسوف يتشوه الخرطوم أو يتلف،
22. لا تسمح لجزء الغطاء بالتغلغل في الماء أو شطفه بالماء لمنع دخول الماء إلى الأجزاء الإلكترونية. التسرب، التشغيل السليم: امسح السطح برفق بقطعة قماش

تعليمات السلامة الهامة

يمكن استخدام هذا الجهاز من قبل الأطفال من سن ٨ سنوات وما فوق والأشخاص ذوي القدرات البدنية أو الحسية أو العقلية المحدودة أو الذين يفتقرون إلى الخبرة والمعرفة إذا تم إعطاؤهم إشرافاً أو تعليمات بشأن استخدام الجهاز بطريقة آمنة وفهموا المخاطر التي ينطوي عليها، لا يجوز للأطفال اللعب بالجهاز، لا يجوز للأطفال إجراء التنظيف والصيانة للمستخدم دون إشراف في حالة تلف سلك الإمداد، يجب استبداله من قبل الشركة المصنعة أو وكيل الخدمة الخاص بها أو شخص مؤهل بشكل مماثل لتجنب المخاطر. التخلص الصحيح من هذا المنتج تشير هذه العلامة إلى أنه لا ينبغي التخلص من هذا المنتج مع النفايات المنزلية الأخرى في جميع أنحاء الاتحاد الأوروبي. لمنع الضرر المحتمل للبيئة أو صحة الإنسان من التخلص غير المنضبط من النفايات، قم بإعادة تدويره بشكل مسؤول لتعزيز إعادة استخدام الموارد المادية بشكل مستدام. لإعادة جهازك المستعمل، يرجى استخدام أنظمة الإرجاع والتجميع أو الاتصال بالتاجر الذي تم شراء المنتج منه. يمكنهم أخذ هذا المنتج لإعادة تدويره بشكل آمن بيئياً.



المواصفات:

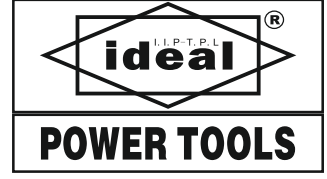
٢٢٠-٢٤٠ فولت ~	٦٠/٥٠ هرتز	١٥٠٠ وات	٥٠ لتر
٤٣٠ خزان ستانلس ستيل			الفئة الثانية، IPX4

تعليمات السلامة الهامة

من أجل سلامتك: اقرأ وفهم جميع التعليمات بعناية، يتوافق هذا الجهاز مع لوائح السلامة الإلزامية للمعدات الكهربائية. ومع ذلك، فإن الاستخدام غير السليم قد يضر بالأشخاص والممتلكات، يرجى قراءة هذه التعليمات بعناية قبل تشغيل الجهاز.



1. عند استخدام الأجهزة الكهربائية، يجب اتباع الاحتياطات الأساسية.
2. لا تسمح باستخدامات أخرى أو تشغيل بدون مراقبة.
3. تحقق من أن الجهد الكهربائي صحيح قبل الاستخدام.
4. لا تستخدم مخرج الهواء مباشرة ضد الأشخاص أو الحيوانات عند استخدام هذا المنتج.
5. لا يمكن أن يكون المصنع مسؤولاً عن الأضرار الناجمة عن الاستخدام غير السليم أو التشغيل غير السليم.
6. في حالة تلف سلك الطاقة، اتصل بموظفي الخدمة المحليين أو الموظفين المؤهلين لدى الوكيل لاستبداله لتجنب الخطر.
7. لا تستنشق السوائل القابلة للاشتعال والسامة، مثل البنزين أو الزيت أو الأحماض أو المواد المتطايرة الأخرى، لتجنب المخاطر الخطيرة.
8. يمكن للمتخصصين ذوي الصلة فقط إصلاح المعدات الكهربائية. قد تؤدي الإصلاحات غير السليمة إلى مخاطر كبيرة.
9. لا تخزن الجهاز مباشرة في درجات حرارة عالية مثل المواقد الساخنة أو أحواض الحرارة.
10. لا تستخدم عامل تنظيف أو منظف يحتوي على مذيب.
11. لا ينطبق هذا الجهاز على الأطفال أو أولئك الذين يفتقرون إلى الخبرة في استخدام المنتجات ذات الصلة ما لم يتم الإشراف عليهم أو توجيههم لاستخدام الجهاز ليكونوا مسؤولين عن سلامتهم. يجب مراقبة الأطفال للتأكد من عدم لعبهم بالجهاز.
12. أوقف تشغيل الجهاز عند تنظيفه أو إزالته. قبل تنظيف الجهاز أو صيانته، قم بإزالة القابس من المقبس واسحب القابس من المقبس.
13. قد تكون الأجزاء غير المصرح بها أو ملحقات الطرف الثالث خطيرة مما يجعل الضمان غير صالح.
14. تحقق دائماً مما إذا كان العوامة طبيعية.



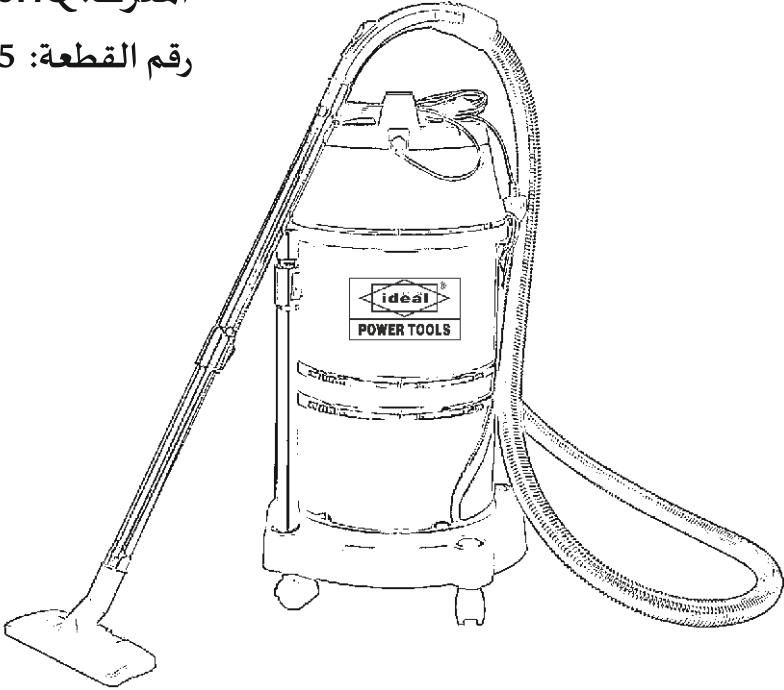
مكنسة

كهربائية

تعليمات التشغيل الأصلية

المعرف: VC50HQ

رقم القطعة: 29015



اقرأ بعناية و افهم هذه التعليمات قبل الاستخدام

